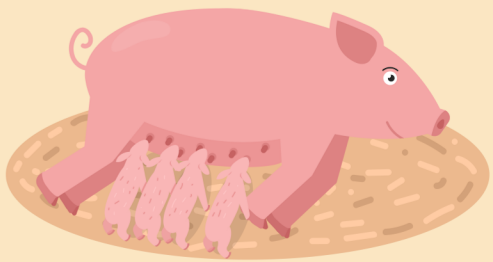


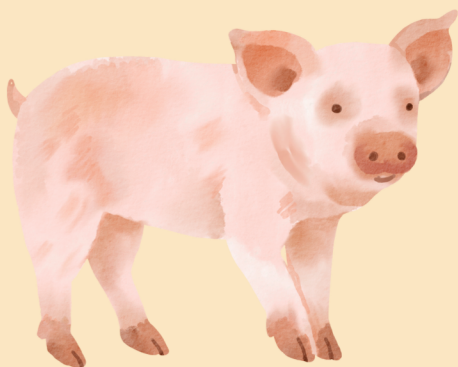
Grisens vej fra jord til bord

Følg med på rejsen for en konventionel gris:



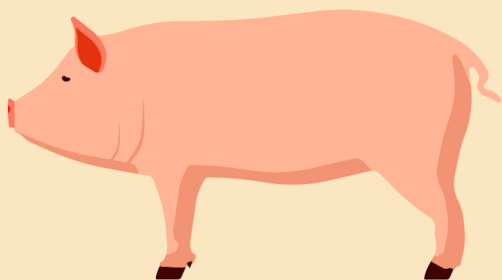
1.

Pattegrisen (den nyfødte gris) fødes.



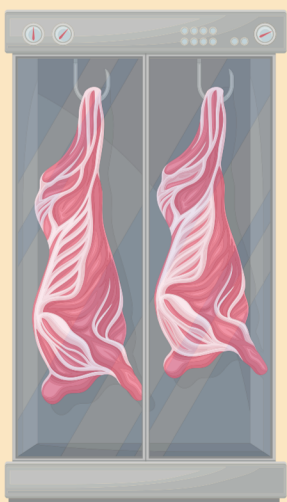
2.

Omtrent en måned efter at pattegrisen er blevet født, flyttes den fra soen (mor-grisen) til en stald for smågrise. Her bor den indtil den vejer 25-30 kg og er omkring 3 måneder gammel.



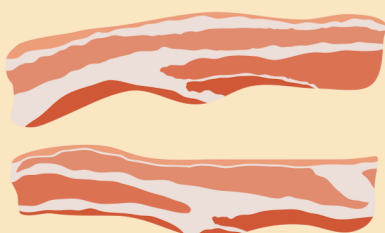
3.

Når grisen vejer 25-30 kg, flyttes den til en stald for slagtegrise. Her bor den, til den vejer omkring 100 kg. På det tidspunkt er grisen 5-6 måneder gammel.



4.

Grisen køres til et slagteri, hvor den bliver slagtet og skåret op.



5.

Nogle ting som flæskesteg eller hakket grisekød bliver pakket og sendt direkte til butikkerne. Andre ting skal først laves, som for eksempel leverpostej eller rullepølse.